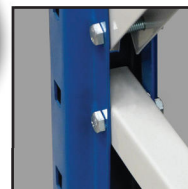


## RAYONNAGE INDUSTRIEL POLYVALENT POUR CHARGES LOURDES ET VOLUMINEUSES

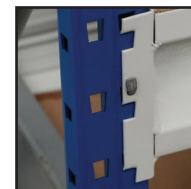
• SYSTÈME ÉVOLUTIF : COMPOSÉ D'ÉLÉMENTS "DÉPARTS" ET D'ÉLÉMENTS "SUIVANTS" • SOUPLESSE D'UTILISATION : LES NIVEAUX DE RANGEMENT SONT RÉGLABLES TOUS LES 5 CM • SIMPLICITÉ - RAPIDITÉ DE MONTAGE : FACILITANT AINSI L'INSTALLATION, LES EXTENSIONS OU LES MODIFICATIONS DES ZONES DE TRAVAIL, DES AIRES DE STOCKAGE • COULEURS : POTEAU ET SEMELLE BLEUS RAL 5005 - ENTRETOISES ET LONGERONS GRIS RAL 7035



**GARANTIE  
5 ANS**



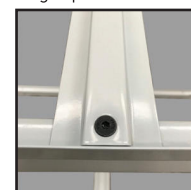
Fixation centrale



Fixation des longerons et goupille de renfort



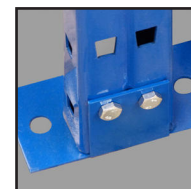
Fixation centrale des longerons



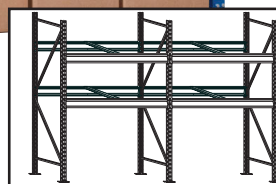
Fixation de la traverse de renfort



Perforations des poteaux



Pied pour la fixation au sol



RAL 5005



RAL 7035

### DESCRIPTIF TECHNIQUE

#### • Echelles (à boulonner) :

- Poteaux profilés à froid
- Format 50 x 50 x 50 x 1,5 mm
- Hauteur de 2000 à 5000 mm
- Entretoises (horizontales et diagonales) profilées à froid
- Format 19 x 21 x 19 x 1,2 mm
- Profondeur de 400 à 1200 mm
- Semelle métallique de 100 x 50 x 2 mm
- Capacité de charge de 3500 kg par échelle avec un 1<sup>er</sup> niveau à 800 mm

#### • Longerons en Z profilés à froid

- Format 103 x 34 x 1,8 mm
- Longueur de 1500 à 2750 mm
- Accrochage 3 griffes + Goupilles de sécurité afin d'obtenir une rigidité parfaite de l'ensemble
- Capacité de charge jusqu'à 800 kg par niveau selon la longueur des longerons

#### • Recouvrement disponible :

- Aggloméré brun de 19 mm
- Aggloméré blanc de 19 mm
- Panneau grillagé
- Plateau métallique galvanisé

#### • Accessoires

- Fixation murale
- Accoupleur de poteaux
- Pont de liaison
- Butée arrière
- Cale
- Protection d'échelle
- Séparateur vertical
- Lisse ovale pour le stockage de pneus ou de cintres
- Cloison grillagée

### RAYONNAGE MI-LOURD - PORTECO

Hauteur (mm)	2000	2500	3000	3500	4000	4500	5000
Profondeur (mm)	400	500	600	800	1000	1200	-
Longueur hors tout rack départ (mm)	1550	1800	2050	2300	2550	2650	2800
Longueur hors tout rack suivant (mm)	1500	1750	2000	2250	2500	2600	2750
Longueur entre axe des poteaux (mm)	1500	1750	2000	2250	2500	2600	2750
Longueur utile entre les poteaux (mm)	1450	1700	1950	2200	2450	2550	2700

Administratif/Transport  
43 Boulevard de Thibaud  
31100 TOULOUSE

Dépôt  
45 Chemin de la Nasque  
31770 COLOMIERS